

NAVODILA ZA UPORABO

ŽARNICA S SPREMINJAJOČO BARVO SVETLOBE

KOMPONENTE

Žarnica

Daljinec



TEHNIČNE

SPECIFIKACIJE

- Ambientalna žarnica z vgrajenimi LED lučkami
- Klasičen navoj E27
- Napetost: 85-265 V
- Življenjska doba: 25,000 ur

NAMESTITEV

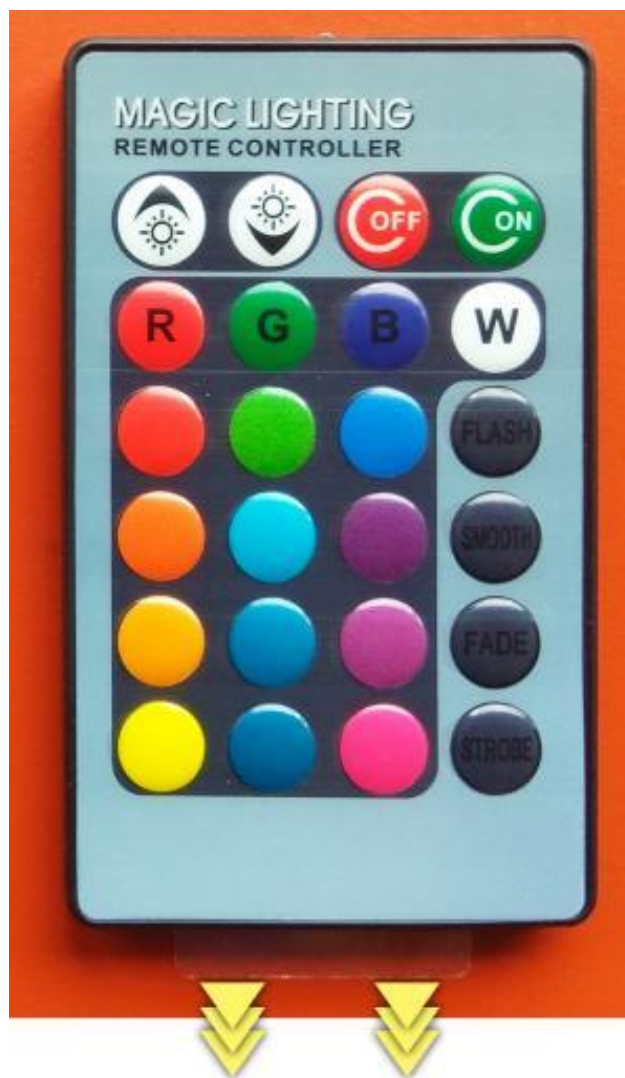
Izklopite varnostno varovalko pred namestitvijo žarnice!

Žarnico vstavite v klasično grlo E27 in zategujte, dokler žarnica ni čvrsto pritrjena.

Vklopite varnostno varovalko in prižgite stikalo.

UPORABA

Pred prvo uporabo nežno iztegnite zaščitno folijo daljinca (tako kot kažejo puščice na sliki spodaj).



ON/OFF – vklop/izklop

BARVNE TIPKE – z njimi izbirate med 16-imi barvami.

FLASH - učinek bliskavice

SMOOTH – učinek gladkega spreminjanja

FADE – učinek postopnega spreminjanja

STROBE – stroboskopski učinek

POMEMBNO

- Ta izdelek ne uporabljajte v bližini vode ali vnetljivih snovi, z mokrimi rokami ali telesom ali v stiku z vodo
- Napravo čistite z suho krpo
- Za čiščenje ne uporabljajte abrazivnih izdelkov
- Ne potopite v tekočino
- Če naprave ne uporabljate dlje časa, odstranite baterijo
- Shranjujte v suhem prostoru brez prahu
- Prosimo, upoštevajte okoljske predpise, ki veljajo za recikliranje

Skladno z Uredbo o električni in elektronski opremi (Uradni list RS, št. 55/2015) kupca obveščamo, da lahko ob nakupu nove električne in elektronske opreme odpadno električno in elektronsko opremo prepustite nam.

Odpadna električna in elektronska oprema, ki jo boste prepustili, mora biti po namenu uporabe in razvrstitvi v razred električne in elektronske opreme (EEO) enaka dobavljeni EEO, število kosov odpadne električne in elektronske opreme pa je enako številu kosov dobavljene EEO.